

Základní informace o sub-projektu BRIE:

Sub-projekt BRIE je realizován v rámci projektu *Inovace a efektivní využívání zdrojů jako hnací síly udržitelného rozvoje* (zkratka **INNOREF**). Jde o mezinárodní projekt založený na úzké spolupráci mezi regiony.

Doba trvání: 01/09/2005 – 30/06/2007
Celkový rozpočet: 500 000,00 €
Podíl ERDF: 300 159,00 €

Hlavní partner:

Obec Massa Martana
(Umbria - Itálie)

Kontaktní osoba: Dr. Renato Cami
Email: cami_renato@yahoo.it

Partneři sub-projektu:

Univerzita Patras, Katedra chemického inženýrství

(Region Západní Řecko - Řecko),
E-mail: verykios@chemeng.upatras.gr

Comunità Montana del Torre, Natisone e Collio
(Friuli Venezia Giulia - Itálie),
E-mail: gabriele.chiopriss@cm-tnc.regione.fvg.it

Regionální energetické centrum, o. p. s.
(Mikroregion Hranicko - Česká republika),
E-mail: rec@regec.cz



Můžete nám pomoci!

1. Máte o problematiku úspor energií a využívání obnovitelných zdrojů zájem?
2. Připravujete nebo uvažujete o investičním záměru v této oblasti?
3. Máte zájem podílet se na činnosti konsorcia pro vyšší využívání biomasy?
4. Uvažujte o energetickém využívání biomasy?
5. Chtěli byste využít výhod energetického řízení ve vašem objektu či společnosti?
6. Myslíte si, že nám můžete s něčím pomoci?

Pokud jste alespoň jednou odpověděli ano, neváhejte a kontaktujte nás! Děkujeme.

Kontakty:

Regionální energetické centrum, o. p. s.
Vsetínská 78
757 01 Valašské Meziříčí

Telefon: 732 381 428
E-mail: rec@regec.cz
URL: <http://www.regec.cz/projekty/brie>



Vydalo Regionální energetické centrum, o. p. s., Vsetínská 78, 757 01 Valašské Meziříčí jako informační materiál sub-projektu BRIE v rámci projektu INNOREF spolufinancovaného programem INTERREG IIC Evropské unie.

© 2006 REC, o. p. s. Valašské Meziříčí



Sub-projekt BRIE



biomasa
inovace
efektivita

INNOREF

Stručné představení sub-projektu BRIE

(Biomass Resource Use, Innovation and Efficiency)

Hlavním cílem sub-projektu BRIE je vytvoření základních předpokladů pro vznik uzavřeného bioenergetického cyklu v regionu. Jde o součást optimálního využití dostupných obnovitelných zdrojů energie. Projekt podněcuje orientaci zemědělství a lesnictví na produkci a vyšší využívání energetické biomasy, čímž mimo jiné vytváří vhodné podmínky pro vznik nových pracovních míst v oboru využívání obnovitelných zdrojů energie.



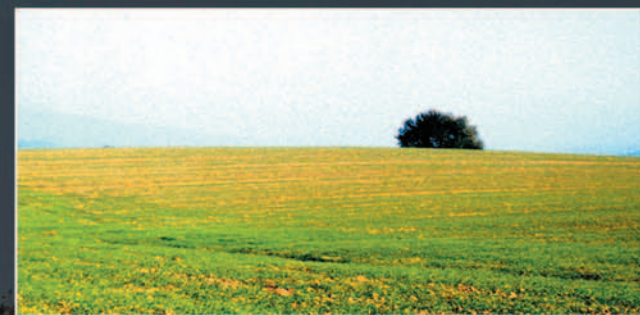
Důležitou součástí je také **analýza stávajícího stavu Mikroregionu Hranicko v oblasti užití energie**, efektivity a návrh scénáře vývoje při optimálním využití potenciálu regionu. V praxi se sub-projekt snaží iniciovat a podpořit funkční **sdržení** (konsorcium) **subjektů** (firem, zemědělských či

lesnických společností, veřejného sektoru, sektoru bydlení apod.) podporující vzájemnou spolupráci a obchodní výměnu a tedy i hospodářský růst v regionu podněcený pěstováním, zpracováním a spotřebou biomasy.



Významnou součástí sub-projektu je také **vzdělávání, osvěta a transfer znalostí a zkušeností**.

Indikativním cílem projektu je **nárůst energetického využití biomasy** v roce 2008 na 2-3 násobek a v roce 2008 na 5 násobek oproti současnému stavu.



Očekávané výstupy BRIE:

- **Územně energetická koncepce Mikroregionu Hranicko**, včetně implementace na úrovni místních projektů, **zavedení energetického řízení**, osvěty a vzdělávání.
- **Zásobník pilotních projektů a vhodných technologických řešení** pro investiční realizace v MR Hranicko v období 2007 – 2013.
- **Strategie využívání biomasy v regionu** s ohledem na další aspekty.
- **Iniciování vzniku a podpora rozvoje sdržení (konsorcia)** regionálních podniků, zemědělců, veřejného i soukromého sektoru, sektoru služeb, jejichž vazby mají potenciál k upevnění a zvýšení jejich konkurenceschopnosti a mohou podpořit a optimalizovat energetické využívání biomasy na Hranicku.
- **Vzdělávací akce** pro zástupce obcí, zemědělce, podnikatele ve využití biomasy a v oblasti energetických úspor.
- **Případová studie úspor** v systémech veřejného osvětlení.