

FINAL TRANSNATIONAL CONFERENCE  
MASSA MARTANA



# Different Local Energy Resources and Savings



# What will be talked about...?

## 1. Main activities in the Hranicko region

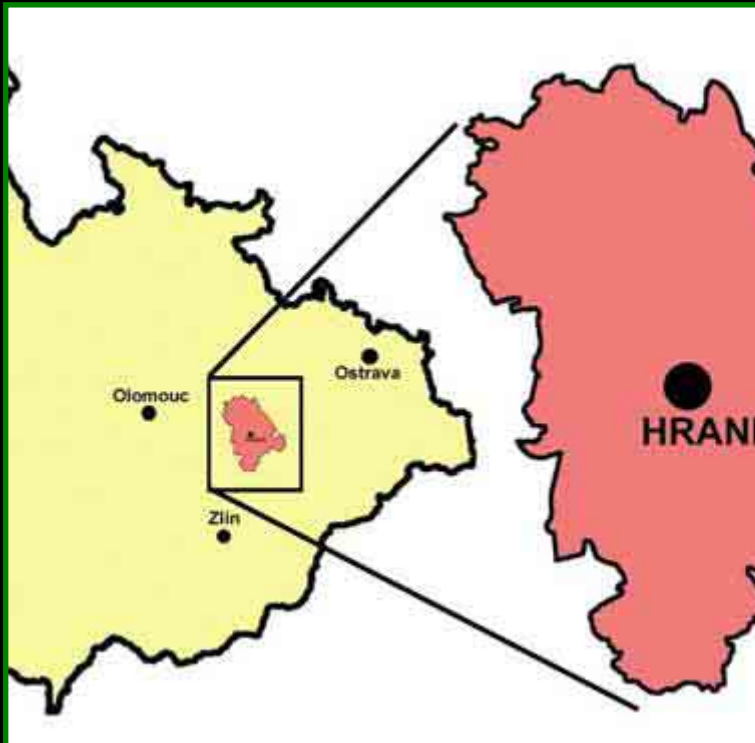
1. Energy Territorial Analysis of the Hranicko region
2. Regional energy market of biomass
3. International Outputs
4. Energy management – basic presumptions for use of renewable energy sources
5. Particular project plans for municipality buildings

## 2. Dissemination

1. Courses for public (10 lectures)
2. Web presentation
3. International transfer of know-how
4. Brochure (publicity matters, energy management, finals)
5. Final National conference, workshop for local administrators, etc.



# Where is Hranicko?



# General Information

Hranicko Region – operates as an association of municipalities – 23 members (membership in the association is voluntary) and 8 non-members

**Inhabitants:** 31 779

**Area km<sup>2</sup>:** 325, 32

**Area Ha:** 32 532

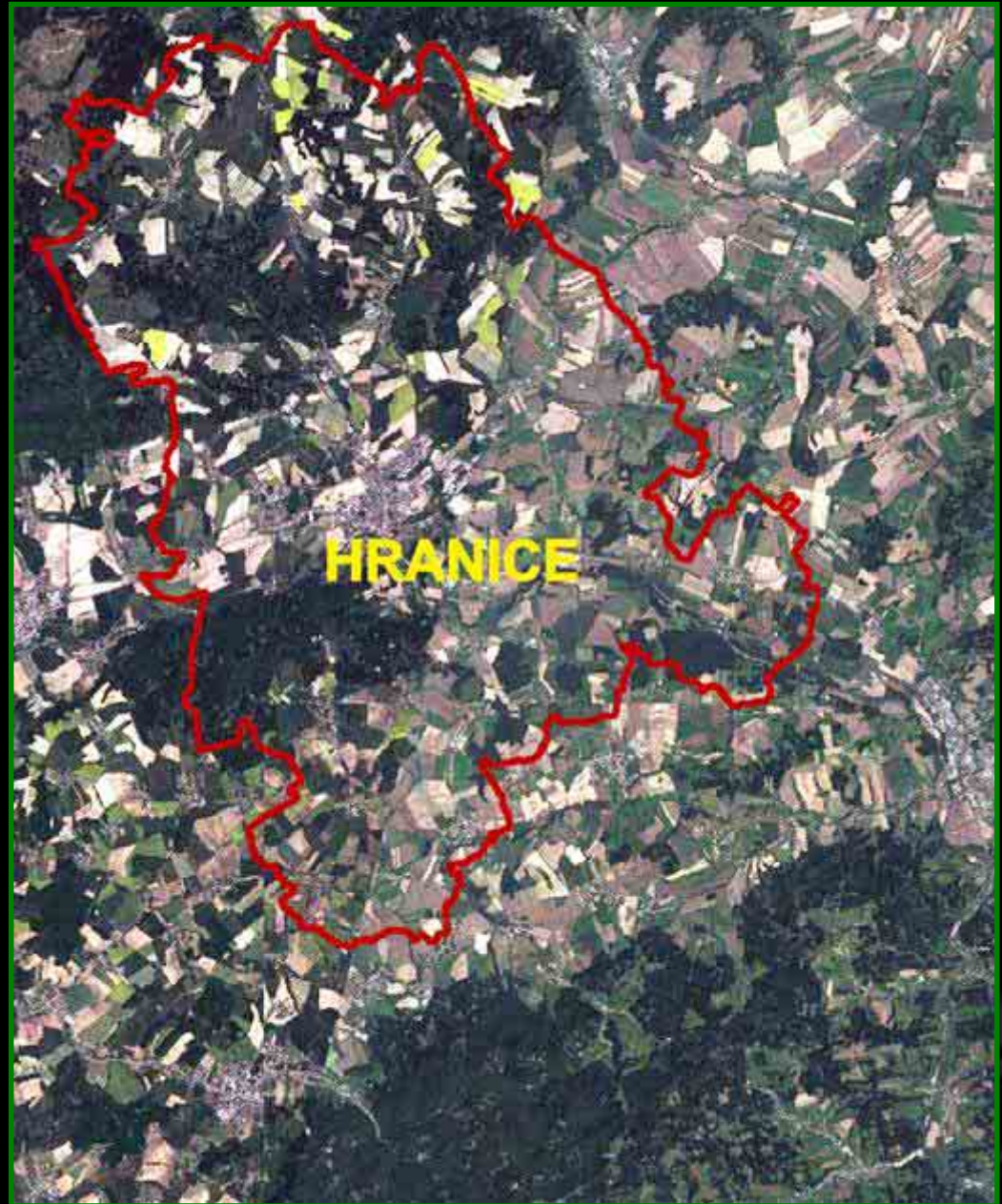
**Demographic density:** 121 inhabitants on 1 km<sup>2</sup>

**Farm's hectares:** 21 570

**Forest's hectares:** 7 312

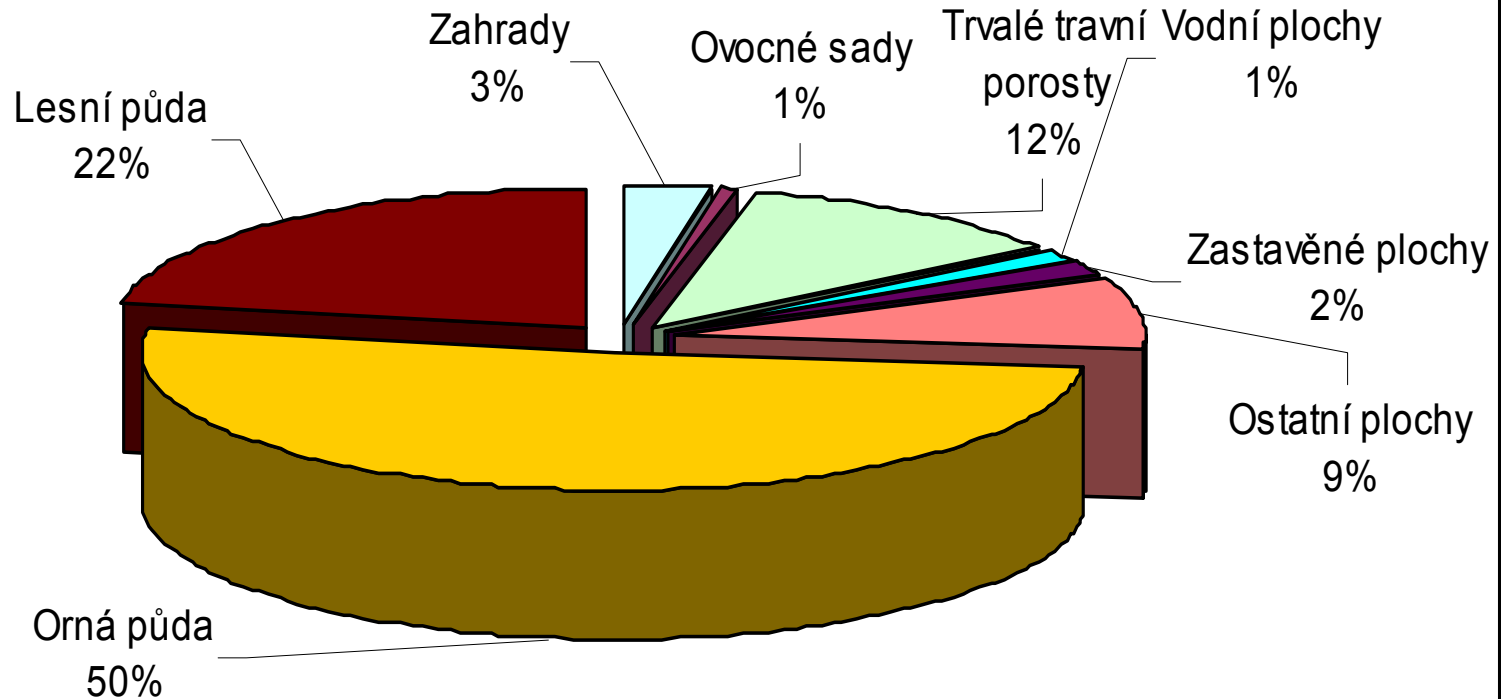


# Satellite Map

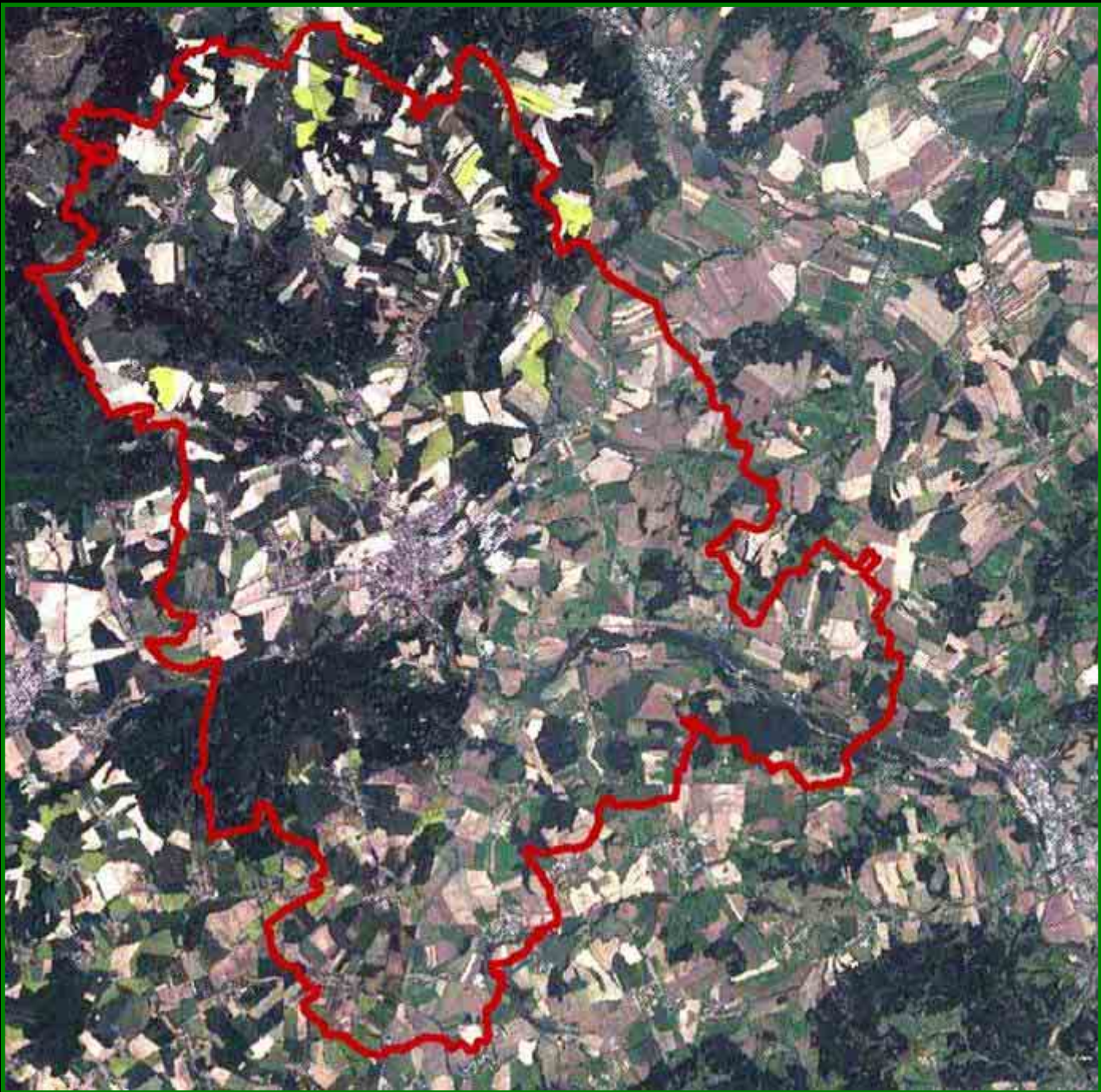


# Allocation of areas

## Struktura využití půdy v Regionu Hranicko



Arable land (50%), Forests (22%), Gardens (3%),  
Orchards (1%), Grass plot (12%), Water  
surfaces (1%), Built up areas (2%), Others (9%)



# Energy Territorial Analysis of the Hranicko Region

- Entire analysis of consumption of energy and energy sources, potential use of renewable sources of energy, esp. biomass as a goal
- Analysis of possible energy savings as a way towards the higher level of renewable sources use, esp. biomass
- The analytic part is in its final phase



# Regional energy market of biomass



Analysis of conditions and potentials of development.

Meeting with persons interested in the consortium.

Initiatives will continue after the end of the project.

Web application.



# Regional energy market of biomass

## Web application – virtual market for:

- Offer and Demand in the field of energy biomass use

→ Úvod

→ Profil společnosti

→ Aktuality a články

→ Kalendář akcí

→ Projekty

→ Nabídka služeb

→ Poradenství EKIS ČEA

→ Elektronická knihovna

→ Kontakty

→ Odkazy

→ Regionální konsorcium RTEB

→ Virtuální trh RTEB

→ Dokumenty ke stažení

→ Pro media

→ Basic information in English

napište nám | nejlepší stránek | vyhledávání

### BIOPALIVA - Vojenské lesy a statky ČR, s. p.

**Subjekt:**  
Vojenské lesy a statky ČR, s.p. Praha  
ZS Heroltovice  
785 01 Šternberk

**Odpovědné osoby:**  
Ing. Chovanec Jan  
Telefon: 739 547 520  
E-mail: jan.chovanec@vls.cz

Ing. Rada František  
Telefon: 605 206 802  
E-mail: frantisek.rada@vls.cz

**Nabízíme:**  
- ENERGETICKÝ ŠŤOVÍK - „JTEUŠA“ - množství 400 tun

**Technické informace:**  
- výhřevnost 15,5 GJ  
- vlhkost 14 – 20 %  
- forma sklizeného materiálu – hranaté, kulaté balíky

**Cena:** 1 000 Kč/tuna

**Termín dodání:** srpen 2007

© 2006 Regionální energetické centrum, o. p. s. | Developed by [A24 Media F](#)



# Regional energy market of biomass

Biomass use in local systems – municipalities.

Střítež nad Ludinou



# International Outputs



REGIONAL ENERGY CENTRE, O. P. S.,  
VSETÍNSKÁ 78, 757 01 VALAŠSKÉ MEZÍŘÍČI, CZECH REPUBLIC

## PROJECT INNOREF SUB-PROJECT BRIE



### THE AGRICULTURAL AND FOREST BIOMASS TRANSFORMATION FOR FUEL PRODUCTION

Authors: Ing. Libor Lenža

Project Manager: Ing. Libor Lenža



REGIONAL ENERGY CENTRE, O. P. S.,  
VSETÍNSKÁ 78, 757 01 VALAŠSKÉ MEZÍŘÍČI, CZECH REPUBLIC

## PROJECT INNOREF SUB-PROJECT BRIE



### TECHNICAL, ECONOMIC AND ENVIRONMENTAL ASSESSMENT OF BIOMASS UTILIZATION PROCESSES

Authors: Ing. Libor Lenža, Ing. Naděžda Lenžová

Project Manager: Ing. Libor Lenža

# International Outputs



The image shows the cover of a technical manual. At the top left is the European Union flag logo with the text 'Projekt spolufinancován Evropskou unií a vládou České republiky'. To its right is the 'North East South West INTERREG III C' logo. Further right is a small graphic of a staircase with the word 'INNOVACE' written on it. In the center is the logo for 'REGIONÁLNÍ ENERGETICKÉ CENTRUM REC', which includes a stylized red and green triangle and the text 'Místní přírodní společnost'. Below this is the address: 'REGIONÁLNÍ ENERGETICKÉ CENTRUM, O. P. S., VřETINSKÁ 78, 757 01 VALASSKÉ MEZIRUČÍ, ČESKÁ REPUBLIKA'. The main title is 'PROJEKT INNOREF SUB-PROJEKT BRIE'. Below the title are two logos: 'brie' (Biomass / Innovation / Efficiency) and 'mikroregion HRANICKO'. The subtitle is 'TECHNICKÝ MANUÁL PRO IMPLEMENTACI A PILOTNÍ AKCE VYUŽITÍ BIOMASY V REGIONÁLNÍCH SYSTÉMECH'. At the bottom, it lists the authors: 'Autoři: Ing. Libor Lenža, Ing. Naděžda Lenžová, Ing. Radim Pištělák, Josef Vlček' and the project manager: 'Projektový manažer: Ing. Libor Lenža'.

Projekt spolufinancován Evropskou unií a vládou České republiky

North East South West  
INTERREG III C

INNOVACE

REGIONÁLNÍ  
ENERGETICKÉ CENTRUM  
**REC**  
Místní přírodní společnost

REGIONÁLNÍ ENERGETICKÉ CENTRUM, O. P. S.,  
VřETINSKÁ 78, 757 01 VALASSKÉ MEZIRUČÍ, ČESKÁ REPUBLIKA

PROJEKT INNOREF SUB-PROJEKT  
**BRIE**

**brie**  
BIOMASS / INNOVATION / EFFICIENCY

mikroregion  
HRANICKO

**TECHNICKÝ MANUÁL PRO IMPLEMENTACI  
A PILOTNÍ AKCE  
VYUŽITÍ BIOMASY V REGIONÁLNÍCH SYSTÉMECH**

**Autoři:** Ing. Libor Lenža, Ing. Naděžda Lenžová,  
Ing. Radim Pištělák, Josef Vlček

**Projektový manažer:** Ing. Libor Lenža

Feasibility study report for the implementation of an energy supply system at municipality level with biomass and biogas is **IN PROGRESS**



# Energy management

## basic presumptions for renewable energy sources use

- Workshop for Local Administrators – Energy Management
- Special manual for Energy Management was prepared, for all persons interested
- Special seminars for other people interested were offered
- Part of the web presentation for implementation of Energy Management




# Energy management

basic presumptions for renewable energy sources use

## - Website of Energy Management

**Energetický management pro každého**

ENERGETICKÝ MANAGEMENT



Tato část webových stránek věnovaných sub-projektu BRIE je zaměřena na problematiku **energetického managementu** v širších souvislostech. Měla by sloužit i jako **informační portál** této problematiky pro subjekty z Mikroregionu Hranicko, kde budou ke stažení dokumenty v elektronické podobě, kde najdete informace o této oblasti, o zajímavých příkladech a o celkovém dění.

**Co je vlastně cílem energetického managementu?**

Stručně vyjádřeno je to **zajištění hospodárného, spolehlivého a environmentálně ohleduplného provozu objektů a organizací při pokrytí všech energetických potřeb systému, kde je energetický management aplikován.**

[Proč právě energetický management?](#)

**Další informace**

...najdete na dalších stránkách této části webové prezentace.

- [Aktuality](#)
- [Akce, rozvrhnutí](#)
- [Dokumenty ke stažení](#)

REGIONÁLNÍ ENERGETICKÉ CENTRUM  
**REC**  
OBECNĚ PROSPĚŠNÁ SPOLEČNOST

Regionální energetické centrum, o. p. s.



[Kontaktní informace](#) | [Mapa stránek](#) | [Vyhledávání](#)

**Dokumenty k problematice energetického managementu**

Na této stránce najdete odkazy ke stažení dokumentů s problematikou energetického managementu řešené v rámci sub-projektu BRIE.

**Publikace**

[Energetický management pro každého](#)

**Přílohy k publikaci**

[Elektronické přílohy k publikaci](#)

**Prezentace**

[Prezentace](#) ze semináře Energetický management pro každého ke stažení

- Úvod
- Profil společnosti
- Aktuality a články
- Kalendář akcí
- Projekty
  - BHMASA SR-ČR
    - Základní informace
    - Aktivity
    - Aktuality
    - Výstupy
    - Akce
  - BRIE - INNOREF
    - Základní informace
    - BRIE výstupy
  - ALFA 100 E

# Particular project plans for municipality buildings

- Basic analysis of the possible use of energy biomass and an impact of energy saving steps on the particular buildings (municipality ownership).
- Studies elaborated with the aim of practical implementation of energy systems to local buildings (municipalities intention).



# Particular project plans for municipality buildings



Logo of the European Union and INTERREG IIIIC. Logo of REC (Regionální energetické centrum). Logo of brie (Biomasa / Biomass) and MĚH (Městský úřad Hrančok).

REGIONÁLNÍ ENERGETICKÉ CENTRUM, O. P. S.,  
VĚTIVSKÁ 78, 737 01 VALAŠSKÉ MEZÍŘÍČI

**PROJEKT INNOREF SUB-PROJEKT BRIE**

**VYUŽITÍ BIOMASY PRO VYTÁPĚNÍ  
OBCENÍCH OBJEKTŮ V OBCI ÚSTÍ**



**Autor studie:** Ing. Ivana Tesaříková  
Marie Měrková  
Ing. Čestmír Berka

**Projektový manažer:** Ing. Libor Lenža



Logo of the European Union and INTERREG IIIIC. Logo of REC (Regionální energetické centrum). Logo of brie (Biomasa / Biomass) and MĚH (Městský úřad Hrančok).

REGIONÁLNÍ ENERGETICKÉ CENTRUM, O. P. S.,  
VĚTIVSKÁ 78, 737 01 VALAŠSKÉ MEZÍŘÍČI

**PROJEKT INNOREF SUB-PROJEKT BRIE**

**STUDIE - VYUŽITÍ BIOMASY (ŠTĚPKY)  
VŠECHOVICE**

**Autor studie:** Ing. Radim Pištělák

**Projektový manažer:** Ing. Libor Lenža



Logo of the European Union and INTERREG IIIIC. Logo of REC (Regionální energetické centrum). Logo of brie (Biomasa / Biomass) and MĚH (Městský úřad Hrančok).

REGIONÁLNÍ ENERGETICKÉ CENTRUM, O. P. S.,  
VĚTIVSKÁ 78, 737 01 VALAŠSKÉ MEZÍŘÍČI

**PROJEKT INNOREF SUB-PROJEKT BRIE**

**ENERGETICKÉ POSOUZENÍ  
OBJEKTU MATEŘSKÉ ŠKOLY  
STRÁŽ NAD LUDINOU**

**Autor studie:** Ing. Libor Lenža

**Projektový manažer:** Ing. Libor Lenža

# DISSEMINATION

## Courses for public (10 lectures)



- Lectures took place all over the region
- Aimed at energy savings and use of biomass in the household sector
- Projects promotion and new knowledge of the subject
- Together 189 participants

# Courses for public (10 lectures)

## Couple of pictures



**brie**  
INNOVATION / EFFICIENCY

# Courses for public (10 lectures)

## Couple of pictures



BIOMAS

INNOREF INNOVATION FOR RURAL DEVELOPMENT AND EFFICIENT ENERGY USE

### INNOREF sub-projekt BRIE

(Biomass Resource Use, Innovation and Efficiency)  
Využití zdrojů biomasy, inovace, efektivita

Hlavním cílem sub-projektu BRIE je vytvoření zaváděcích předpokladů pro vznik inovativního bioenergetického cyklu v regionu, vyvíjejícího využití lokálně dostupných obnovitelných zdrojů energie a podnětí omezení znečištění a využití neprodukcí a vyšší využití energetické biomasy. Neobyčejně důležitá je i analýza stávajícího stavu Mikroregionu Hanicko v oblasti užití energie.

**Základní informace o sub-projektu BRIE:**

Sub-projekt BRIE je realizován v rámci projektu INNOREF v oblasti využití obnovitelných zdrojů energie jako vysoce efektivního způsobu (získání ZEMĚDĚLSTVÍ) s cílem a environmentálními aspekty zaměřenými na větší zapojení venkovského obyvatelstva.

**Partneři sub-projektu:**

- Olga Štrobáková, Zpracování biomasy, Záměr - Město
- Olga Štrobáková, Zpracování biomasy, Záměr - Město
- Olga Štrobáková, Zpracování biomasy, Záměr - Město
- Olga Štrobáková, Zpracování biomasy, Záměr - Město
- Olga Štrobáková, Zpracování biomasy, Záměr - Město
- Olga Štrobáková, Zpracování biomasy, Záměr - Město

**Jedna z akcí: 14. října 2017 - 10:00-12:00**  
Místnost: Místnost 101, 1. patro, Městský úřad, Hanicka 101, 250 01, Hanicka

**Zdroje biomasy**

**Zpracování biomasy**

**Spotřeba biomasy**

**Očekávané výstupy BRIE:**

- Uplatnění obnovitelných zdrojů energie v Mikroregionu Hanicko, využití obnovitelných zdrojů energie jako vysoce efektivního způsobu (získání ZEMĚDĚLSTVÍ) s cílem a environmentálními aspekty zaměřenými na větší zapojení venkovského obyvatelstva.
- Uplatnění obnovitelných zdrojů energie v Mikroregionu Hanicko, využití obnovitelných zdrojů energie jako vysoce efektivního způsobu (získání ZEMĚDĚLSTVÍ) s cílem a environmentálními aspekty zaměřenými na větší zapojení venkovského obyvatelstva.
- Uplatnění obnovitelných zdrojů energie v Mikroregionu Hanicko, využití obnovitelných zdrojů energie jako vysoce efektivního způsobu (získání ZEMĚDĚLSTVÍ) s cílem a environmentálními aspekty zaměřenými na větší zapojení venkovského obyvatelstva.
- Uplatnění obnovitelných zdrojů energie v Mikroregionu Hanicko, využití obnovitelných zdrojů energie jako vysoce efektivního způsobu (získání ZEMĚDĚLSTVÍ) s cílem a environmentálními aspekty zaměřenými na větší zapojení venkovského obyvatelstva.
- Uplatnění obnovitelných zdrojů energie v Mikroregionu Hanicko, využití obnovitelných zdrojů energie jako vysoce efektivního způsobu (získání ZEMĚDĚLSTVÍ) s cílem a environmentálními aspekty zaměřenými na větší zapojení venkovského obyvatelstva.
- Uplatnění obnovitelných zdrojů energie v Mikroregionu Hanicko, využití obnovitelných zdrojů energie jako vysoce efektivního způsobu (získání ZEMĚDĚLSTVÍ) s cílem a environmentálními aspekty zaměřenými na větší zapojení venkovského obyvatelstva.

**Kontakty:**  
Regionální energetické centrum, s. r. o.  
Vězeňská 75, 750 01, Mladá Boleslav  
Telefon: +420 321 521 010  
E-mail: info@rec.cz  
URL: www.rec.cz  
Kontaktní osoba: Ing. Jana Štrobáková

INNOREF INNOVATION FOR RURAL DEVELOPMENT AND EFFICIENT ENERGY USE

# Web presentation

- Website of a project are in Czech – only the basic introductions are also in English – and are addressed esp. to Czechs
- Website will operate and will be up dated also after the end of the project (together with the Hranicko Microregion)
- Validity of project's results and support of regional activities in the field of energy biomass use and energy savings



# International transfer of know-how

- Use of partners' experience and know-how in given specializations
- Transfer of know-how – visits, consultations
- Application of knowledge in our region
- Common meetings and realization of a project





September 2006 - CZ  
ONIC  
OVATION / EFFICIENCY



June 2006 - ITALY

S / INNOVATION / EFFICIENCY



December 2006 - GREECE



# Brochure

(publicity matters, energetic management, finals)

Following materials were elaborated and printed within the SP BRIE:

Leaflet – sub-project's promotion and its goals

- Manual for local administrators Energy management

- Final promotional and informational brochure of the Sub-project BRIE – in progress



# Brochure

(publicity matters, energetic management, finals)



## Energetický management pro každého



Tato publikace byla zpracována a vydána pro potřeby sub-projektu ERIC realizovaného v rámci projektu INNOREF v Mikroregionu Francie

### Základní informace o sub-projektu BRIE:

Sub-projekt BRIE je realizován v rámci projektu Inovace a efektivní využívání zdrojů jako hlavní sázka udržitelného rozvoje (okreska INNOREF), jde o mezinárodní projekt založený na úzké spolupráci mezi regiony.

**Data trvání:** 01/09/2005 – 30/06/2007  
**Celkový rozpočet:** 500 000,00 €  
**Podíl ERDF:** 300 150,00 €

**Hlavní partner:**  
 Obec Massa Maritima  
 (Umbrie - Itálie)  
 Kontaktní osoba: Dr. Renato Cami  
 E-mail: cam\_i\_renato@yahoo.it

**Partneři sub-projektu:**  
 Univerzita Patras, Katedra chemického inženýrství  
 (Region Západní řecko - řecko)  
 E-mail: verykosa@chemeng.upatras.gr

Comuneta Moriana del Torre, Nazione e Carlo (Friuli Venezia Giulia - Itálie)  
 E-mail: gabriele.dusotto@cm-epic.regione.fvg.it

Sopronská energetická společnost, s. p. s. (Mikroregion Horního - Česká republika)  
 E-mail: rec@regec.cz

### Hodíte nám pomoc!

1. Máte-li problémy s úsporou energií a využíváním obnovitelných zdrojů zájem?
  2. Mýšlíte o investici nebo uvažujete o investičním záměru v této oblasti?
  3. Máte zájem podílet se na činnosti komise pro vyřezávání biomasy?
  4. Uvažujete o energetickém využívání biomasy?
  5. Chcete-li využít výhod energetického řízení ve vašem objektu či společnosti?
  6. Myšlíte si, že nám můžete s něčím pomoci?
- Jakud jste alespoň jednou odpověděli ano, neváhejte a kontaktujte nás! Odkazeme.

**Kontakty:**  
 Regionální energetické centrum, s. p. s.  
 Vsetínská 76  
 757 01 Vsetínská Mlýnský  
 Telefon: 732 381 428  
 E-mail: rec@regec.cz  
 URL: <http://www.regec.cz/projekty/brie>



## Sub-projekt BRIE



biomasa  
 inovace  
 efektivita

INNOREF



Veškeré regionální energetické společnosti, s. p. s.  
 Vsetínská 76, 757 01 Vsetínská Mlýnský, poskytl informace  
 materiál sub-projektu BRIE v rámci projektu INNOREF  
 spolufinancovaného programem INOVACE 2007 - Evropské  
 unie

© 2004 INC, s. p. s. Vsetínská Mlýnský



Do sub-projektu BRIE jsou zapojeni následující partneři:  
 Obec Massa Maritima - Umbrie (Itálie)  
 Univerzita Patras, Katedra chemického inženýrství - Region Západní řecko - řecko  
 Comuneta Moriana del Torre, Nazione e Carlo - Friuli Venezia Giulia (Itálie)  
 Regionální energetická společnost, s. p. s. - Mikroregion Horního (Česká republika)



BIOMASS / INNOVATION

# Final National conference of SP BRIE

## Goals:

- Introduce the project and its benefits for the region
- Spread experience and work methods and techniques
- High number of participants not only from the Hranicko region, but also from other regions of the Czech Republic
- Aimed at the regional potential use of renewable energy sources and realization of energy saving steps
- Meet the procedures and partners work within the SP BRIE



# Final national conference SP BRIE



BIOMASS / INNOVATION / EFFICIENCY

